

CONVOYEUR & CONTROLÉ

ISTECH S.A.R.L. - 18 rue Saint Exupéry - 21300 CHENOVE - FRANCE - Tel : +33 (0)3 80 51 97 80 - Fax : +33 (0)3 80 52 02 37 - www.istech.fr



CONVOYEUR PAR ASPIRATION & CONTROLÉ DATAMATRIX EN MILIEU PHARMACEUTIQUE



ISTECH a développé un ensemble composé d'un convoyeur spécifique avec contrôle de code en ligne et poste d'éjection. Une solution unique qui convient quelle que soit la configuration de la ligne et du type de produit conditionné.

ISTECH propose également un vérificateur de grade afin de s'assurer de la bonne relecture du datamatrix dans le réseau de distribution/répartition et en officine.

SOLUTION PAR ASPIRATION

Afin de s'affranchir des problèmes de poids et de taille entre des boîtes de comprimés et de bouteilles de sirop par exemple, ISTECH a développé un convoyeur à vitesse variable avec poste d'éjection intégré.

Ce convoyeur est un système innovant, de part son fonctionnement par aspiration. Les étuis sont aspirés par le bas ce qui permet de libérer les faces latérales et supérieures pour le marquage.

Aspiration



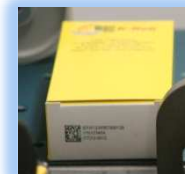
MARQUAGE PRESERVE

Ce convoyeur permet de s'affranchir des risques d'écrasement de boîtes, à contrario des systèmes à bande « dessus-dessous » qui déforment par flexion la languette latérale avant marquage et pénalise le grade d'uniformité axiale du datamatrix.

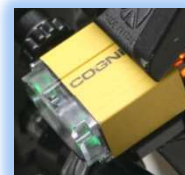
Un codeur tachymétrique intégré synchronise parfaitement la vitesse de défilement des produits à la vitesse d'impression pour un marquage de qualité.

Le convoyeur ne possédant que des rives de calage sur 150 mm, les 650 mm de long restant permettent aux encres de sécher sans que le marquage ne soit altéré par un frottement.

Marquage



Lecture



LECTURE ET CONTROLÉ DE CODE

Un lecteur est intégré après la tête de marquage pour garantir une relecture complète du code. En cas de non lecture, les étuis sont éjectés.

Un système de vision type OCV/OCR existe en option afin de contrôler également les mentions écrites en clair sur les étuis ou pour la sérialisation.

Contrôle



Des outils de gradation de code sont indispensables à toute application de marquage de datamatrix en dynamique. En effet, comment contrôler que vos codes répondent bien à un grade C global comme le préconise le GS1 ? Seul un grade C minimum permet de s'assurer que vos codes seront bien relus chez les répartiteurs et surtout en officine.

Comment savoir sur quels paramètres agir en action corrective pour retrouver une qualité adéquate?

Les différents grades composant le grade global donnent les indications de réglage. Un vérificateur a donc deux rôles: réglage maintenance & contrôle qualité.



SPECIFICATIONS TECHNIQUES

CONVOYEUR ISTECH

| | |
|---------------------|---|
| Largeur de bande | 150 mm |
| Longueur de bande | 800 mm |
| Vitesse | Aspiration et défilement réglable séparément jusqu'à plus de 40 m/ minute |
| | Accouplement pour un codeur tachy intégré |
| Puissance moteur | Aspiration : 0.18 kW Convoyeur : 1.1 kW |
| Bruit | 65 dB |
| Rives de calage | Rives spéciales pour un positionnement précis |
| Pieds télescopiques | Réglables en hauteur (150 mm de plage de réglage) |
| Autre équipement | Coffret électrique |
| Option | Intégration de votre système d'impression laser ou tête HP |

